

Hoe wordt KWbN bestuurd?



KWbN is een vereniging

De Ledenraad, de Raad van Toezicht en de directeur- bestuurder zijn samen verantwoordelijk voor de strategische koers van KWbN, inclusief de financiële kaders.



De Ledenraad wordt gekozen

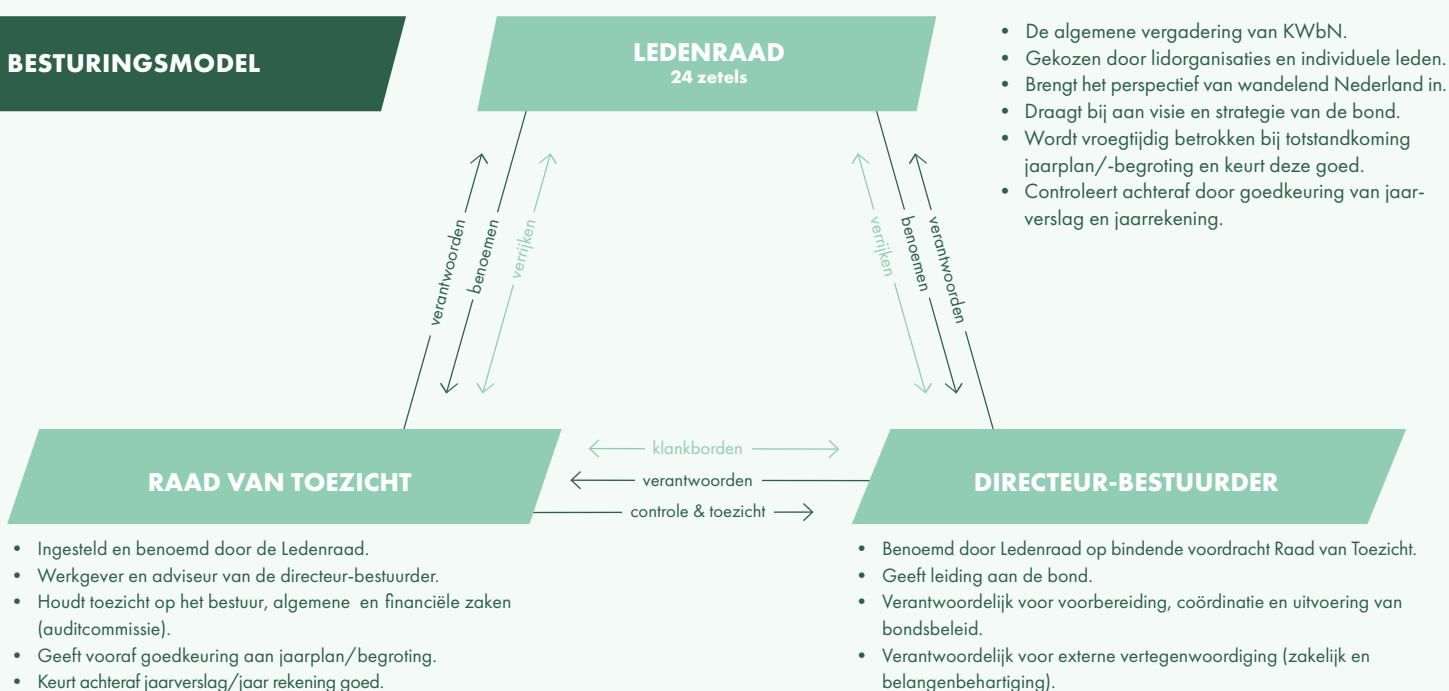
Lidorganisaties en leden kiezen wie hen in de Ledenraad vertegenwoordigt



Vier keer per jaar is er een Ledenraadvergadering

Tijdens de vergaderingen staan formele jaarstukken en het uitdiepen van thema's met strategische betekenis centraal.

BESTURINGSMODEL



Hoe wordt de Ledenraad gekozen?

- Selectiecommissies toetsen kandidaten en stellen kieslijsten op.
- 12 leden gekozen door lidorganisaties in 6 geografische regio's (2 per regio).
- 9 leden gekozen door het platform individuele leden.
- 3 leden gekozen door het platform landelijke organisaties.

www.kwbn.nl

Wandelen
brengt je
verder

